

**COVID 19
Reprise de l'école
pour les enfants sourds et malentendants**

COVID 19

Reprise de l'école pour les enfants sourds et malentendants

Analyse à jour au 30 juin 2020

Après 55 jours de confinement, les parents ont été confrontés à la reprise de l'école dans un climat d'incertitude. Tous les enfants n'auront pas la possibilité de reprendre. Tous les parents ne souhaiteront pas envoyer leurs enfants dans ce nouvel univers inquiétant.

L'Unapeda a souhaité recueillir les questions, les inquiétudes des parents pour le futur de leurs enfants.

Entre le 11 mai et le 30 juin 2020, 193 parents ont répondu au questionnaire dont vous trouverez une synthèse des réponses sous forme de graphique.

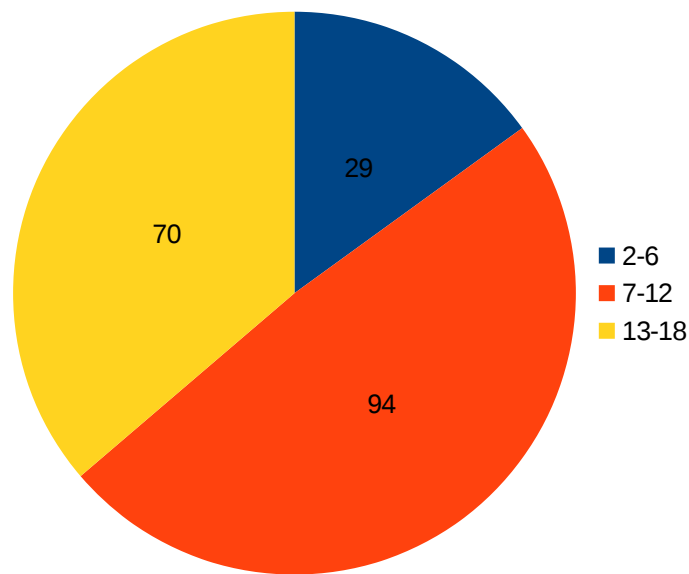
Nous les remercions pour leur participation.

L'UNAPEDA

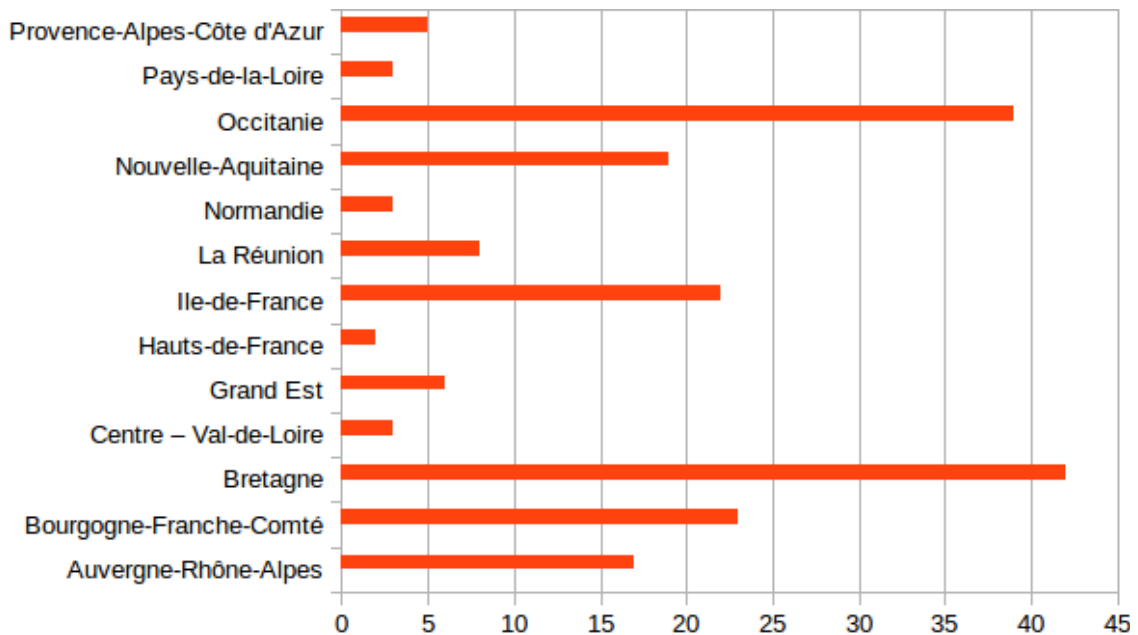
COVID 19
Reprise de l'école
pour les enfants sourds et malentendants

Votre enfant

Quel âge a votre enfant ?

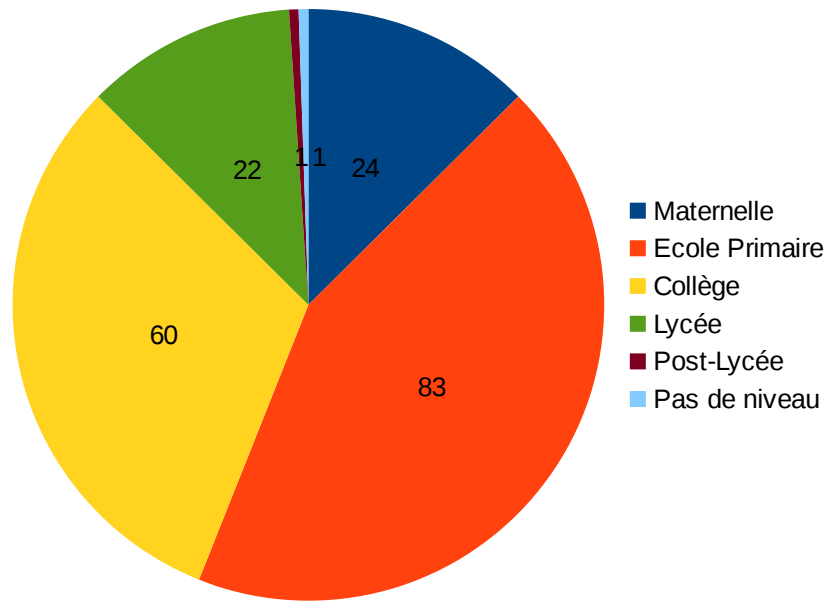


Où est-il scolarisé ?

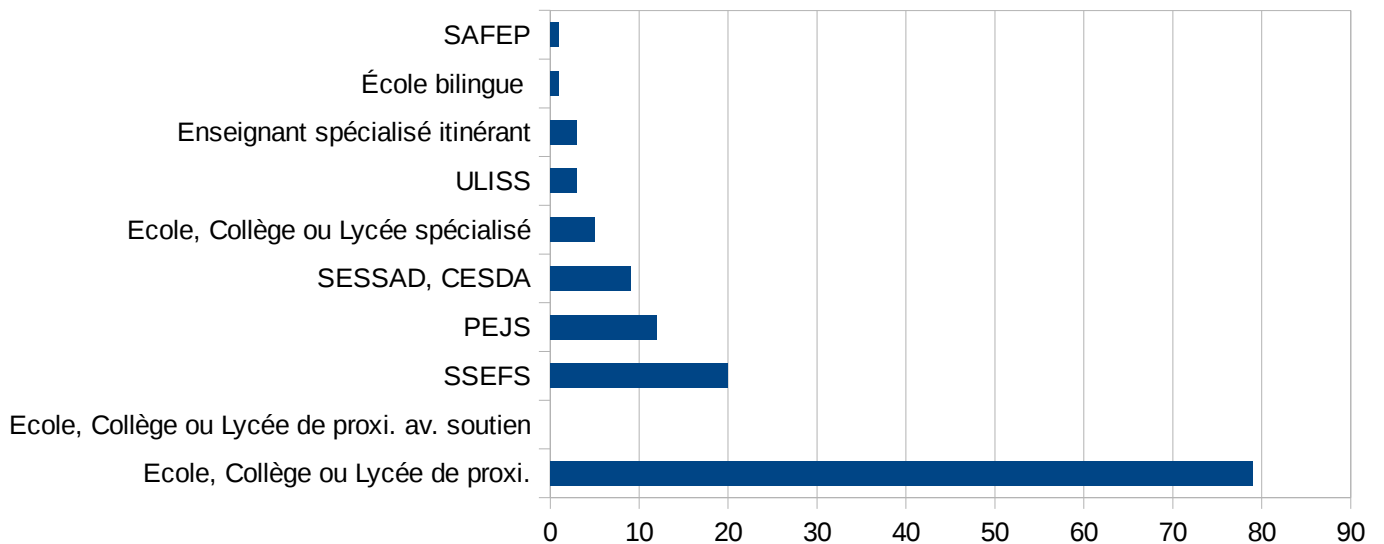


COVID 19
Reprise de l'école
pour les enfants sourds et malentendants

Quel est son niveau de de scolarité ?

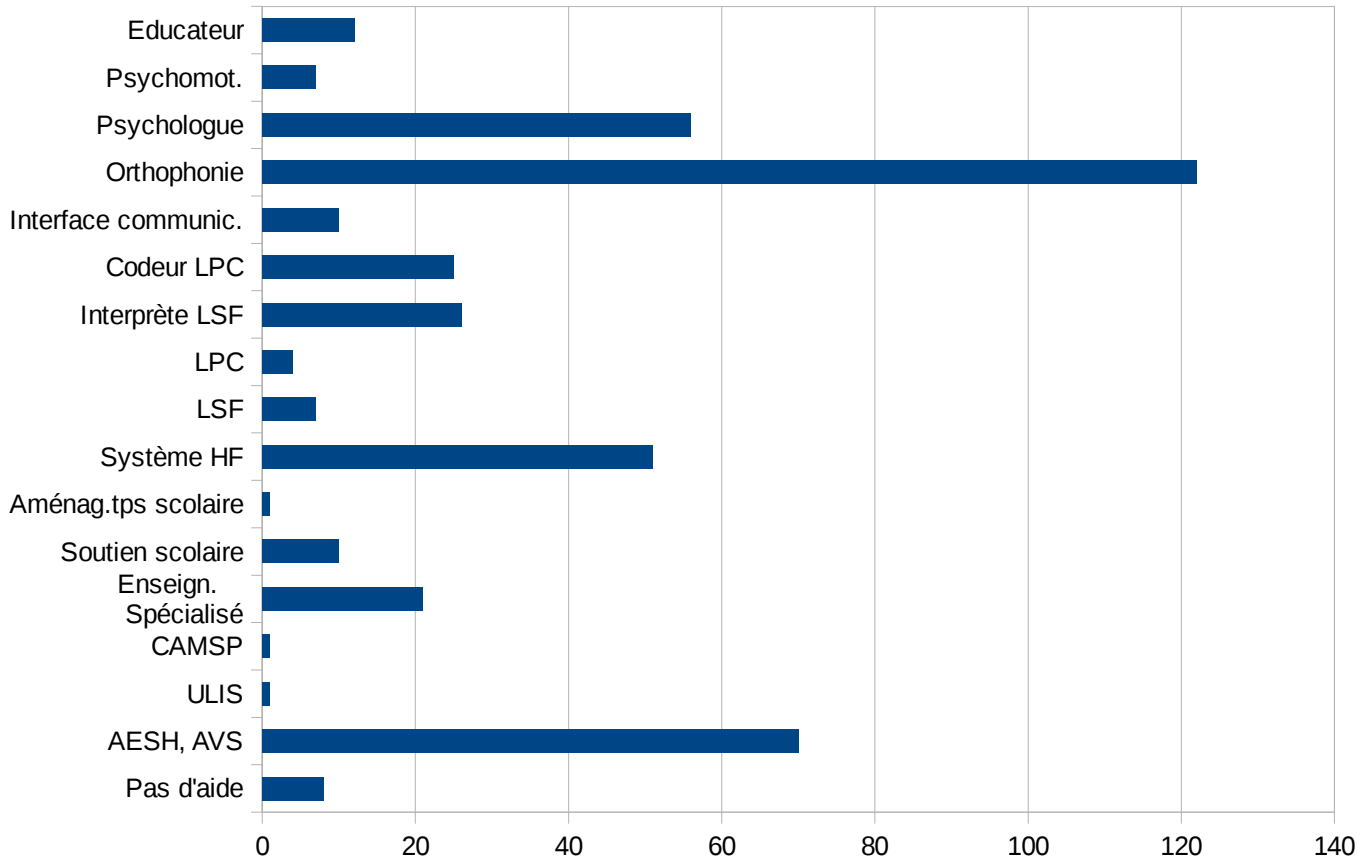


Quel mode de scolarisation suit-il ?

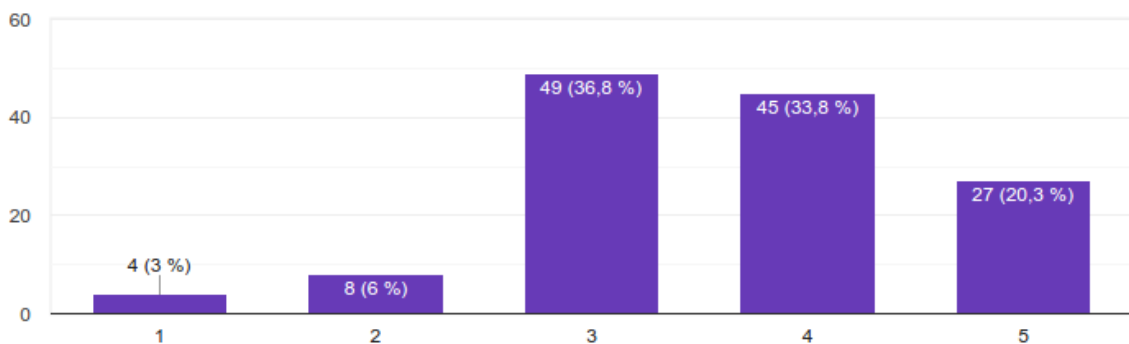


COVID 19
Reprise de l'école
pour les enfants sourds et malentendants

De quelles adaptations bénéficie-t-il habituellement ?



Quelle aide apportez-vous à votre enfant hors confinement ?

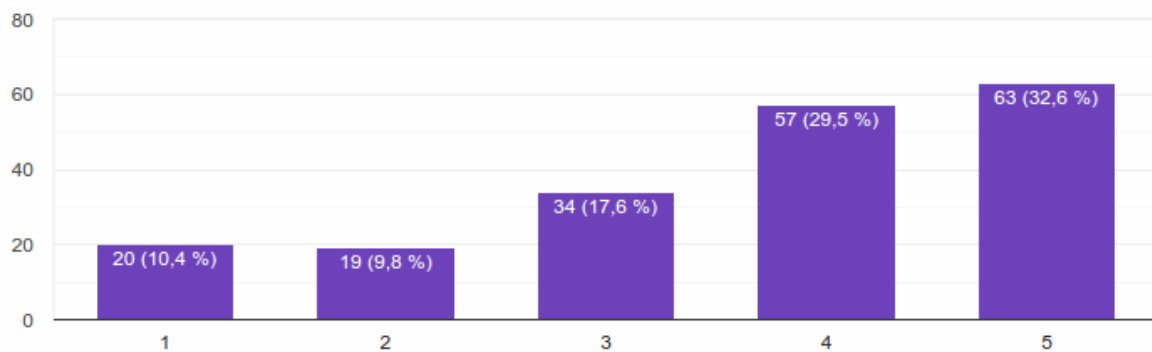


COVID 19
Reprise de l'école
pour les enfants sourds et malentendants

Pendant le confinement

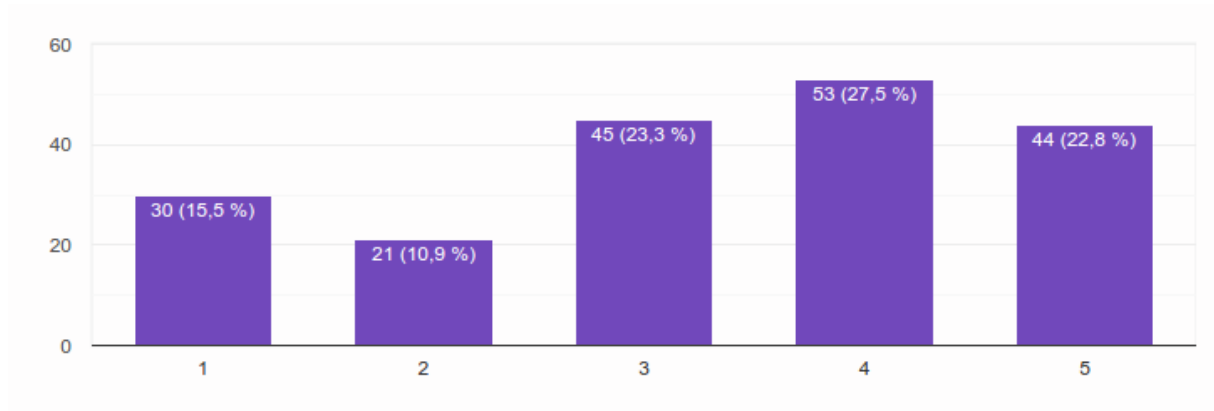
1 pas de contacts – 5 contacts très satisfaisants

Votre enfant a-t-il eu des contacts réguliers avec ses enseignants ou intervenants?



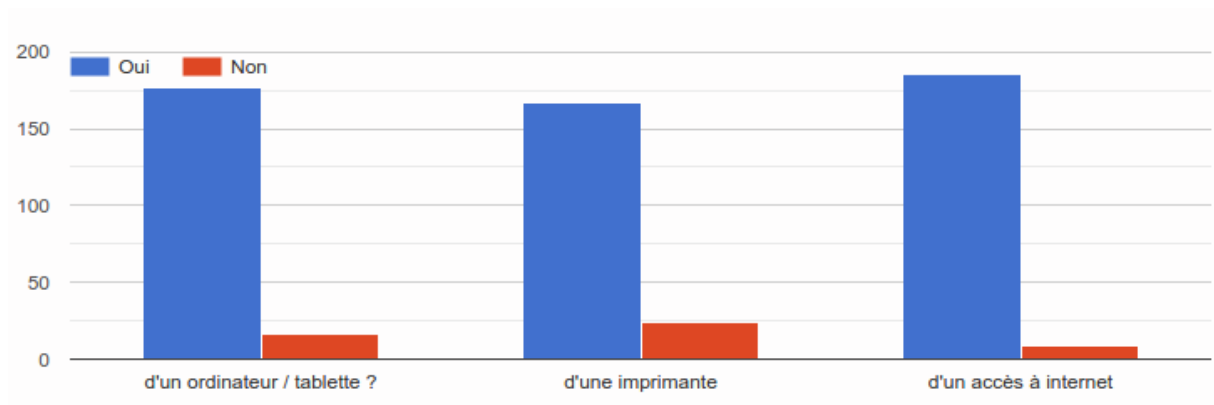
COVID 19 Reprise de l'école pour les enfants sourds et malentendants

Votre enfant a-t-il eu des outils pédagogiques adaptés ?



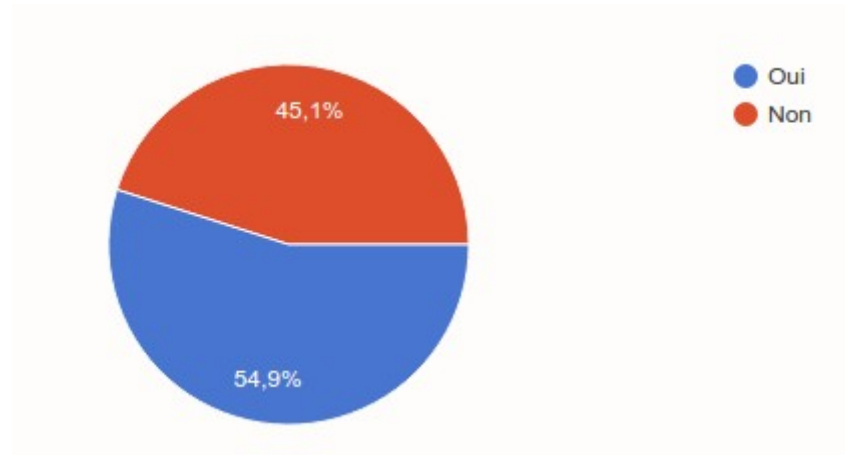
1 pas d'outils- 5 outils très satisfaisants

Votre enfant disposait-il du matériel informatique nécessaire ?

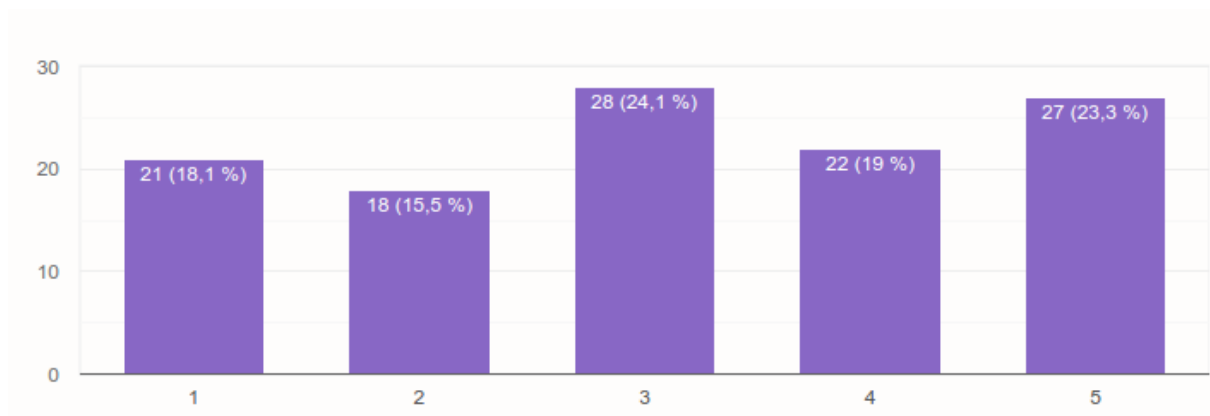


COVID 19 Reprise de l'école pour les enfants sourds et malentendants

Votre enfant a-t-il suivi des cours en vidéo ?



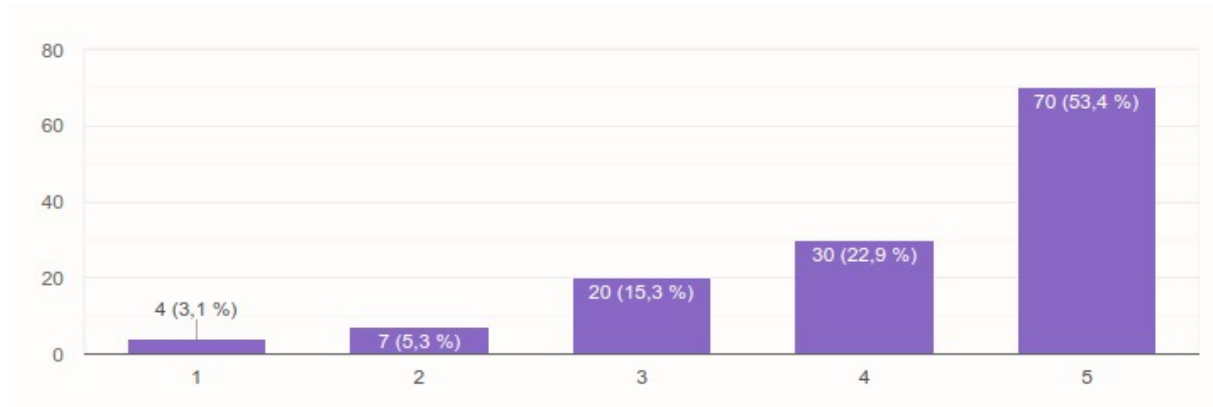
Si votre enfant a suivi des cours en vidéo, était-ce adapté ?



1 pas du tout adapté - 5 totalement adapté

COVID 19
Reprise de l'école
pour les enfants sourds et malentendants

Pendant le confinement avez-vous apporté plus d'aide à votre enfant qu'en période normale ?

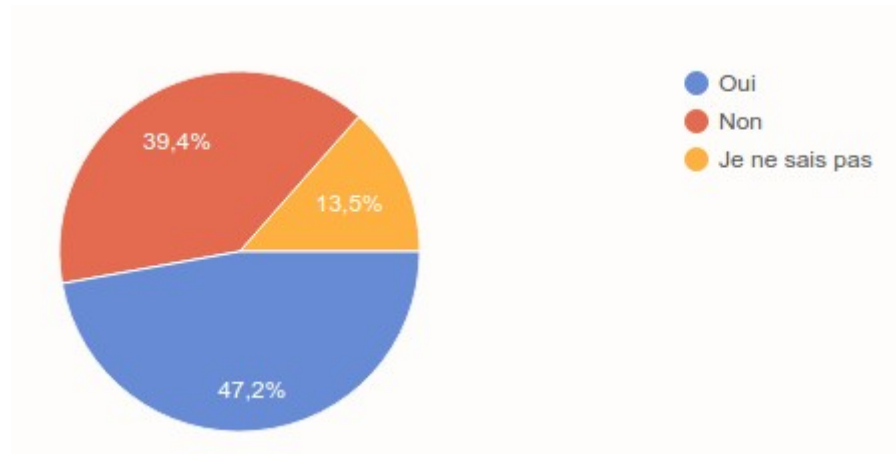


1 pas d'aide supplémentaire - 5 beaucoup d'aides

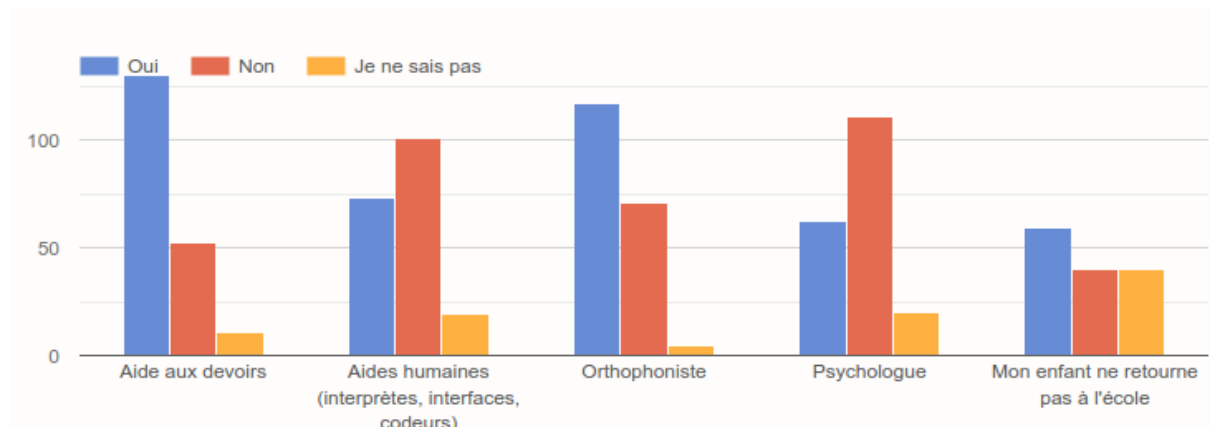
COVID 19
Reprise de l'école
pour les enfants sourds et malentendants

Retour à l'école

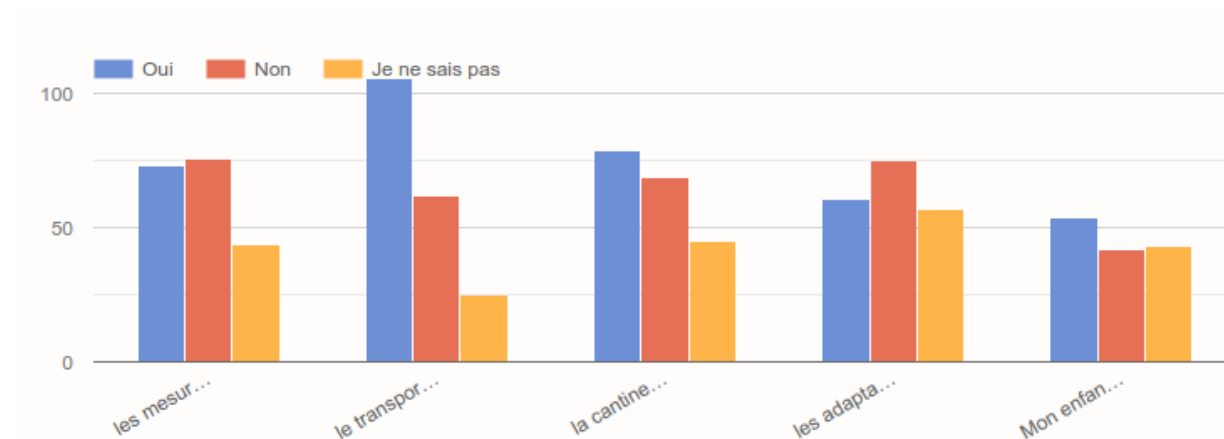
Souhaitez-vous que votre enfant puisse retourner à l'école ?



Si votre enfant ne retourne pas à l'école, quelles mesures de soutien à distance ou à domicile seraient nécessaires ?



Si votre enfant retourne à l'école, pensez-vous que....?



COVID 19 Reprise de l'école pour les enfants sourds et malentendants

Autre mesure de soutien souhaitée

- Je me pose des questions sur la reprise en septembre et sur l'adaptation (masques transparents, visières, permettant la lecture labiale, l'adaptation des cours en visio conférence...(sous-titrage...)
- masque avec lèvres non visible
- LE PORT DU MASQUE NE PERMETTRA PAS A MON ENFANT DE LIRE SUR LES LÈVRES ET DE PROGRESSER DANS SON LANGAGE ET SA compréhension
- Le port du masque par toutes les personnes référentes est un risque très fort d'incompréhension et de rejet de l'école
- Le port du masque dans l'entourage du Lycée va isoler profondément ma fille, il faudrait un système de protection rendant la lecture labiale possible. Cela va être le cas au lycée mais aussi dans la vie quotidienne. Ma fille est sourde profonde oralisante elle va être hélas coupée du monde et cela commence à énormément l'inquiéter.
- 3eme pour le moment pas de rentrée niveau oublié, ne prenait pas les transport, cantine et AESH aucunes informations, école à la maison les parents n'ont que très peu d'information pour faire le suivi, en pratique sinon notamment en langues, l'ordinateur est un plus
- Mon fils a passé 1 an à l'hôpital au début de sa vie. Les différents problèmes de santé qui se sont ajoutés au fil des années sont déjà assez nombreux. J'ai donc consulté mon ex-femme pour recueillir son avis sur la reprise des cours et nous sommes d'accord tout les deux pour une reprise en septembre seulement. Nous estimons tout les deux que les conditions nécessaires ne sont pas réunies pour un retour au collège.
- Si le port de masque par les enseignants est obligatoire, comment notre enfant sourd pourra-t-il lire sur les lèvres, comme il le fait tout le temps ? Existe-t-il des masques "transparents" que nous pourrions indiquer aux enseignants ?
- Nous avons la chance de signer et de coder au sein de notre famille (l'un de nous est animateur en LSF et l'autre code) d'où notre réponse sur les aides humaines. Notre enfant bénéficie des transports groupés en taxi, le respect de la distanciation nous interroge. L'organisation, le respect des gestes barrières et de la distanciation, les protections individuelles adaptées (masques transparents, visières) autant d'éléments qui interrogent une reprise de l'école en présentiel pour les enfants sourds et malentendants. Sans possibilité de lecture labiale, nous avons peur que notre enfant se retrouve dans une situation inconfortable, voire anxiogène. Nous avons fait le choix de continuer l'école à la maison. Même si elle a besoin de communiquer dans sa langue avec ses pairs. Pour ça, la maîtresse a créé un groupe avec les enfants de sa classe pour faire des visio en LSF. Malheureusement, 2 enfants ne peuvent pas en bénéficier car pas d'accès à internet. Dans ce genre de situation, force est de constater que nous ne sommes pas tous égaux...
- une inquiétude sur la continuité des apprentissages des évaluations
- Je ne sais pas si y aura cantine ou non. L'aide humaine est incertaine aussi. Aurait-il tous ses professeurs ?
- Le retard existant au départ va malheureusement s'amplifier malgré tout nos efforts
- comment lire sur les lèvres alors que le professeur a un masque
- Nous avons des inquiétudes concernant l'accueil de notre enfant qui bénéficie de l'aide d'une AESH habituellement (en raison d'un Handicap moteur et de difficultés d'apprentissage en plus de la surdité). le port du masque obligatoire pour l'AESH et l'enseignant s'ajoutant à la distanciation et à l'absence de solutions alternatives proposées par l'éducation nationale nous inquiètent fortement pour la rentrée en 6e... on nous a indiqué que l'IEN pose la question à l'ARS. Ça nous fait l'effet d'une mascarade pour gagner du temps et surtout ne pas à avoir à reconnaître que rien n'a été pensé pour nos enfants malgré les propos carrément hallucinants du ministre sur le fait que les enfants en situation de handicap sont prioritaires !!!!

COVID 19 Reprise de l'école pour les enfants sourds et malentendants

- Non
- Pour le moment, l'inspecteur d'académie aux élèves handicapés refuse l'accès des écoles aux codeurs LPC. Pas de masque transparent homologué. Aucun protocole donné pour l'utilisation "sécurisée" du micro. Quid des visières ? De nouveaux freins à un enseignement équitable pour les enfants sourds.
- lecture labiale et paroles claires avec un masque? retard dans les apprentissages? mesures de sécurité respectées avec 600 élèves?
- Il n'y a tjourss pas de solutions par exemple de Masque transparent. Ma fille ne pourra pas comprendre si elle ne lit pas sur les lèvres des professeurs. C'est inquiétant. Il faut trouver des solutions à ça. Merci...
- inquiétudes de la compréhension avec masque, ou encore distance avec codeuse pour l'accompagner
- Masque transparent est ce possible ?
- Comment mon enfant qui est mal-entendant pourra comprendre quoique ce soit quand tout le monde autour de lui porte un masque ?
- Comment les enfants malentendant peuvent suivre correctement avec un enseignant qui porte un masque ?
- Pour l'instant,nous ne souhaitons pas remettre notre fille. L''école, seule a la maison ,sans bruit,lui convient bien!De plus,a l'heure actuelle,nous n'avons aucun élément pour la suite.Et si la codeuse doit porter un masque,caa semble compliqué!
- Les maîtresse d école ont un masque pour la lecture labial c est impossible
- Port du masque ?? Pour les sourds qui font la lecture labiale c'est impossible
- port de masque transparent pour tous les intervenants et élèves afin de ne pas rester isolé, comme c'est le cas actuellement
- Peut-on demander à ce que les professeurs portent des visières ou autre système pour la lecture labiale?
- pas de lecture labiale possible du aux masques
- Ma fille est pénalisée par le port du masque car plus de lecture labiale possible. Donc je la garde à la maison mais je vais devoir retourner travailler et je ne sais pas comment ma fille va faire.....
- Les enfants en situation de handicap sont les grands oubliés durant cette période. C'est aux parents de se débrouiller en faisant comme ils peuvent avec les moyens qu'ils ont mais aucune adaptation n'a été proposée pour la reprise de l'école, surtout pour ceux qui ont besoin de l'aide d'une AESH car enfant mal-entendant + AESH avec masque + instit. avec masque = problème de compréhension+++++
- Pas besoin d'adaptation puisque prof direct
- Faisant partie du CA de l'établissement il a été vite décidé de ne pas prendre de risque en ouvrant l'établissement ,d'autant que les jeunes en difficulté n'ont pas a être exposé a un risque supplémentaire.
- Mon fils est sourd, les personnels devront porter un masque transparent si on ne maîtrise pas la langue des signes.
- La difficulté de garder ses distances avec les éducateurs et les enfants
- Soucis de l'utilisation du port du masque par les enseignants, la codeuse, les copains... Impossibilité de la présence de la codeuse s'il n'y a pas la lecture labiale en plus... Port du masque également par les copains... ayant pour conséquence une communication qui va être extrêmement compliqué, voire impossible...
- Principaux problèmes : - le transport. - la lecture labiale avec les masques

COVID 19 Reprise de l'école pour les enfants sourds et malentendants

- Masques adaptés
- Les enfants en situation de handicap sont les grands oubliés durant cette période. C'est aux parents de se débrouiller en faisant comme ils peuvent avec les moyens qu'ils ont mais aucune adaptation n'a été proposée pour la reprise de l'école, surtout pour ceux qui ont besoin de l'aide d'une AESH car enfant mal-entendant + AESH avec masque + instit. avec masque = problème de compréhension+++++
- Classes mélangées - pas de nouveaux cours = garderie
- Comment mon enfant qui est mal-entendant pourra comprendre quoique ce soit quand tout le monde autour de lui porte un masque ?
- Comment suivre les cours avec tout le monde qui porte un masque ? Quelles relations sociales avec les camarades dans ces conditions ?
- Inquiétude importante quant au port du masque des adultes car pas de lecture labiale possible et atténuation du son de la voix
- La grande interrogation pour la reprise porte sur l'utilisation des masques, réelle difficulté pour la lecture labiale et la compréhension du message oral
- Le port du masque et la compréhension des enfants sourd et incompatible
- Le port du masque obligatoire et la distanciation avec son AVS vont le mettre encore plus en difficulté. Les apprentissages seront ils possibles dans ces conditions ?
- Le problème c'est les masques !! Pourra t il suivre en cours sans voir les lèvres des professeur ..
- Moment suivre le langage labial en classe avec le masque ?
- Mon enfant retournera à l'école
- "Mon fils est bi implanté du coup va t il bien entendre les profs qui auront un masque ? va t il avoir son AVS a coté de lui ?
- il lit aussi beaucoup sur les lèvres qu'il ne verra plus avec le masque !!
- est ce que le chômage partiel va être prolongé si mon fils ne peut aller a l'école ?"
- Pas d'inquiétudes
- Pas d'inquiétudes
- on ne sait pas si le niveau scolaire sera suffisant, pour la rentrée.
- port de masque transparent pour tous les intervenants et élèves afin de ne pas rester isolé, comme c'est le cas actuellement
- Port du masque ne permettant pas la lecture labiale source de stress et risque d'arrêt prématuré du collège en présentiel pour cette fin d'année
- une inquiétude sur la continuité des apprentissages des évaluations