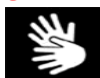


08/06/2012 **sous réserve de modifications.**

**Centre
Pompidou**

PROGRAMME des EXPOSITIONS en LSF



**Pendant la période Exposition Tricentenaire de la naissance de L'Abbé de L'Epée
Du 7 novembre au 3 décembre 2012**

BERTRAND LAVIER

(26 septembre 2012 au 7 janvier 2013)

GALERIE 2, niveau 6



En 40 ans d'activité, Bertrand Lavier s'est affirmé comme l'une des figures incontournables de l'après-modernisme. À travers une cinquantaine de pièces, dont plusieurs œuvres récentes, et différents thèmes (peintures industrielles, objets peints, Alfa Roméo accidentée, Walt Disney Productions, tissus d'ameublement ou statuettes africaines), l'exposition met en lumière l'incomparable aptitude de l'artiste à remettre en cause nos certitudes sur l'identité de la peinture, de la sculpture, de la photographie ou de la représentation.

ABDEL ABDESSEMED

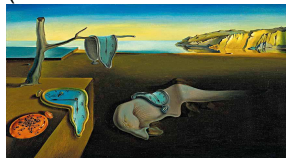
(3 octobre 2012 au 7 janvier 2013)

GALERIE SUD, niveau 1

Apparu au commencement des années 2000, l'œuvre d'Adel Abdessemed a jusqu'ici été généralement perçue et interprétée comme une réponse intuitive et fulgurante aux convulsions qui agitent le monde contemporain. Installations, performances, dessins, sculptures, vidéos, photo. Cette œuvre s'inscrit dans une histoire de l'art qui excède les limites du strict contemporain (influences de Goya ou du maniérisme noir, références explicites à Grünewald ou à Géricault...). L'œuvre d'Adel Abdessemed est portée par une force onirique.

DALI

(21 novembre 2012 au 25 mars 2013) **GALERIE 1, niveau 6**



La Persistance de la mémoire, 1931

En 150 peintures parmi lesquelles les chefs-d'œuvre provenant du Reina Sofia de Madrid mais également le tableau emblématique conservé au MoMA de New York, **Les Montres molles**, cette exposition rétrospective éclaire l'œuvre et la personnalité de Dalí, précurseur de l'art d'attitude. Elle sera l'occasion de réunir également de nombreux films et documents sonores dans une scénographie spectaculaire.

INFORMATIONS PRATIQUES

GROUPEs d'ADULTES et SCOLAIRES

Du mercredi au lundi, soit matin, soit après-midi. Le mardi, le Centre Pompidou est fermé au public.

Tarif : 30 € le groupe, gratuité aux accompagnateurs.

COMMENT RESERVER ?

A partir 3 septembre 2012, contacter : Nicole FOURNIER (Sourde) **SMS 06 17 48 45 50** et **Mél nicole.fournier@centrepompidou.fr** et **ooVoo : centrepompidouinfosourd**